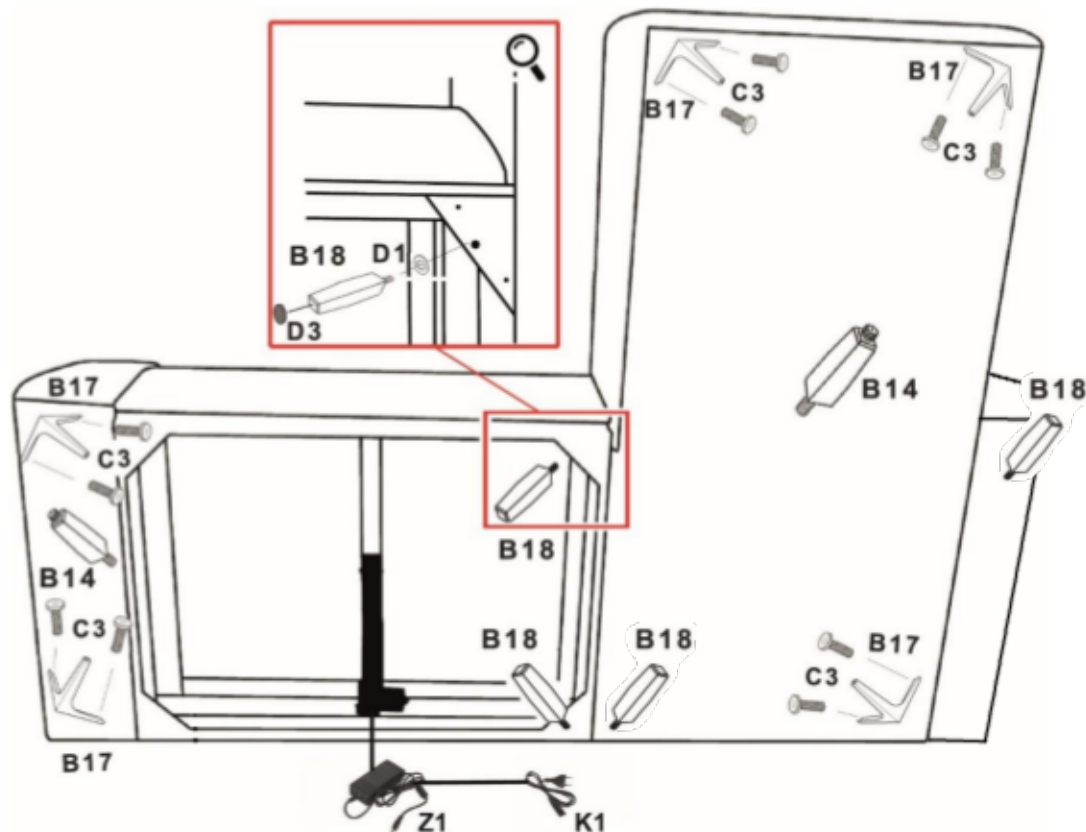
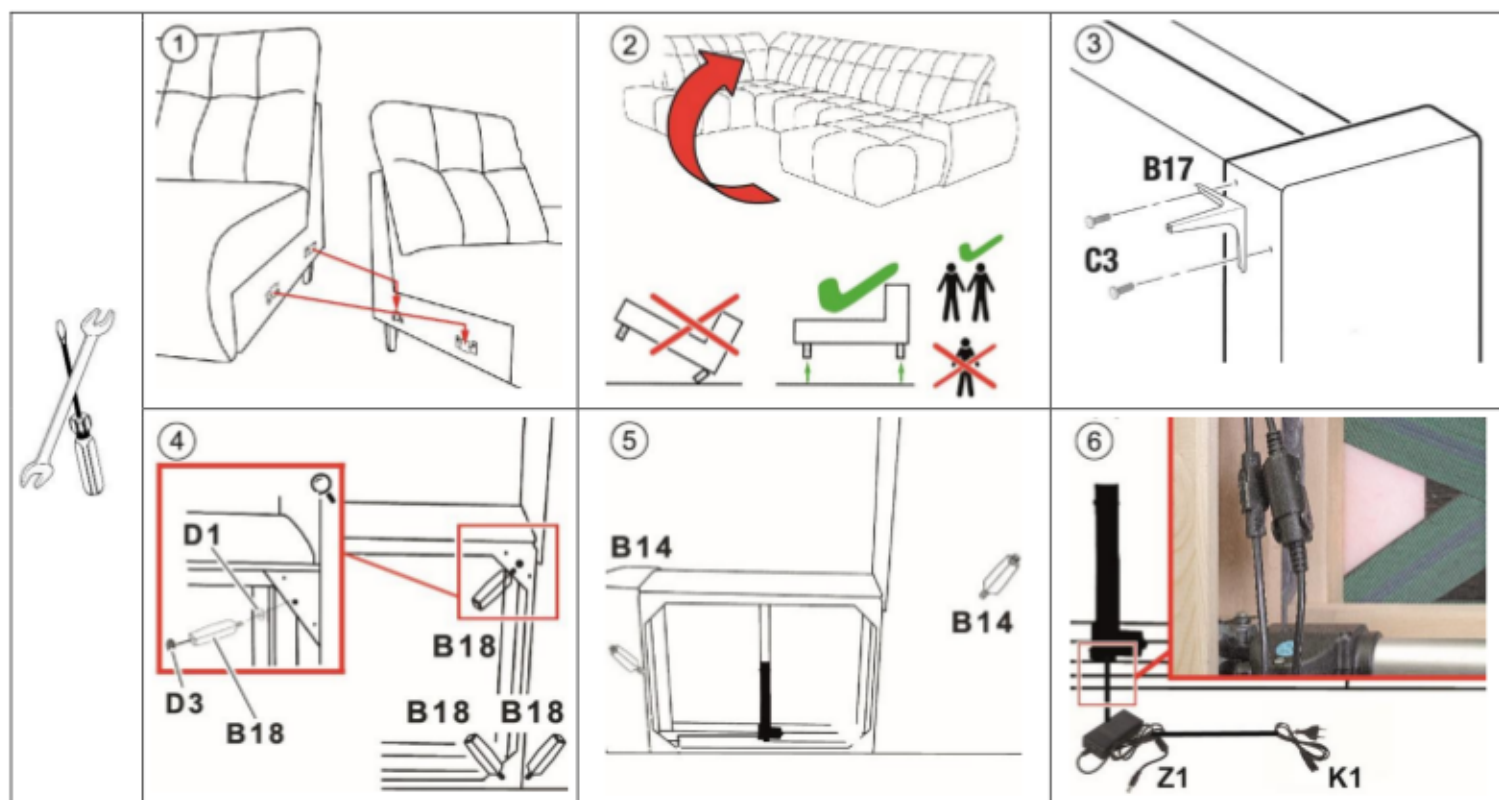


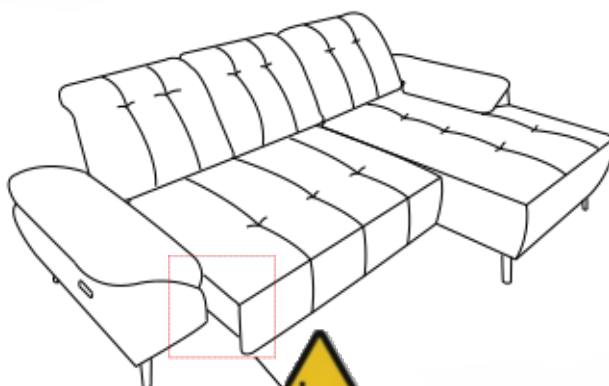
Kurzanleitung
Quick Guide
Guide rapide
Snelle handleiding
Guida rapida
Szybki przewodnik

Краткое руководство
Ghid rapid
Stručný sprievodca
Stručný průvodce
Gyors útmutató
Hızlı rehber



B14	2 x	
B17	5 x	
B18	4x	
C3	10 x	
D1	5 x	
D3	5 x	
K1	1 x	
T1	1 x	
Z1	1 x	





Nicht waschen / Do not wash / Ne pas laver / Niet wassen / Non lavare / Nie prać / Не стирать / Nu se spală / Neumývajte / Neumývejte / Ne mossuk / Yıkamayın



Nicht bleichen / Do not bleach / Ne pas blanchir / Niet bleken / Non candeggiare / Nie wybielać / Не отбеливать / Nu înălbîti / Nebielit' / Nebělít / Ne fehéritsd / Ağartmayın



Nicht im Wäschetrockner trocknen / Do not tumble dry / Ne pas sécher en sèche-linge / Niet in de droger drogen / Non asciugare in asciugatrice / Nie suszyć w suszarce bębnowej / Не сушить в барабане / Nu se usucă cu tambur / Nesušit' v bubnovej sušičke / Nesušit v sušičce / Ne szárítsuk szárítógépben / Çamaşır makinesinde kurutmayın



Nicht bügeln / Do not iron / Ne pas repasser / Niet strijken / Non stirare / Nie prasować / Не гладить / Nu se calcă / Nežehlit' / Ne vasaljon / Ütü yapmayın



Nicht für die chemische Reinigung geeignet (Nicht trockenreinigen) / Not suitable for dry cleaning / Ne convient pas au nettoyage à sec / Niet geschikt voor stomerij / Non adatto al lavaggio a secco / Nie nadaje się do czyszczenia chemicznego / Не подходит для химчистки / Nu se curăță pe uscat / Nevhodné na chemické čistenie / Nevhodné pro chemické čištění / Száraz tisztításra nem alkalmas / Kuru temizleme için uygun değildir



24 h





Warn- und Sicherheitshinweise

Allgemein

- Bewegen Sie schwere oder unhandliche Möbelstücke immer mit zwei oder mehr Personen.
- Befolgen Sie die Montageanleitung sorgfältig, um sicherzustellen, dass alle Teile korrekt zusammengebaut sind. Bei nicht vorschriftsmäßiger und/oder nicht fachgerechter Montage, sowie unsachgemäßer Nutzung wird bei Personen- und/oder Sachschäden keinerlei Haftung übernommen.
- Die gebrauchstübliche Nutzung des Produkts darf erst nach vollständiger Montage erfolgen.
- Es gibt eine Vielzahl von unterschiedlichen Fußböden. Aus diesem Grund sollten Sie entsprechende Gleiter, die der Bodenbeschaffenheit angepasst sind, verwenden.
- Verwenden Sie keine Möbelstücke mit sichtbaren Beschädigungen.

Stabilität und Belastbarkeit

- Achten Sie darauf, dass das Möbelstück auf einem ebenen Untergrund steht, um das Umkippen oder die Beschädigung zu verhindern.
- Beachten Sie die lt. Montageanleitung maximal empfohlene Belastung, zu schwere oder falsche Nutzung (z.B. springende Kinder) kann die Struktur/Konstruktion beschädigen.

Vermeidung von Stolperfallen

- Achten Sie darauf, dass keine losen Teile (wie Kissen, Decken oder Stoffteile) auf dem Boden liegen, die eine Stolpergefahr darstellen können.
- Achten Sie darauf, dass keine scharfen oder harten Objekte (z.B. Möbelbeine) aus dem Polstermöbel herausragen.

Gefährdung durch Kleinteile

- Besonders bei Möbeln, die kleine Teile wie Schrauben oder Knöpfe enthalten, achten Sie darauf, dass diese nicht verloren gehen oder von kleinen Kindern in den Mund genommen werden.
- Halten Sie Polstermöbel mit Kleinteilen außerhalb der Reichweite von Kindern.

Brandgefahr

- Polstermöbel können leicht entflammbar sein, besonders wenn sie nicht mit feuerhemmenden Materialien ausgestattet sind.
- Stellen Sie sicher, dass Ihre Polstermöbel den aktuellen Brandschutzbestimmungen entsprechen.
- Vermeiden Sie das Rauchen auf Polstermöbeln und stellen Sie keine brennenden Gegenstände darauf ab.

Gebrauchsanweisung

- Achten Sie auf die Montagehinweise und Anweisungen des Herstellers bei Erstinstallation oder dem Zusammenbau.
- Vermeiden Sie es, Polstermöbel unsachgemäß auseinanderzunehmen oder umzuplatzieren, da dies die Stabilität beeinträchtigen kann.

Reinigung und Pflege

- Verwenden Sie nur empfohlene Reinigungsmethoden, um Schäden an Stoffen und Materialien zu vermeiden.
- Achten Sie darauf, die Polstermöbel regelmäßig von Staub und Schmutz zu befreien, um die Lebensdauer zu verlängern.
- Chemische Reinigungsmittel sollten mit Vorsicht eingesetzt werden und im Zweifelsfall vorher an einer unauffälligen Stelle getestet werden.

Benformato GmbH & Co. KG

Karl-Triebold-Str. 4

33659 Bielefeld

E-Mail: info@benformato.de